

Ventilatorarten JK-30MTD - JK-40MTD - JK-50MTD

Die direkt gekuppelten Zentrifugalventilatoren der Typen JK-30MTD, JK-40MTD und JK-50MTD wurden für den Transport von Reinluft entwickelt.

Die Ventilatoren sind mit selbstreinigendem Laufrad und rückwärts gekrümmten Schaufelblättern sowie aerodynamischem Einlass ausgestattet.

Die Laufräder sind statisch und dynamisch.

Für die Steuerung der Drehzahl und der Luftmenge des Ventilators wird normalerweise ein Frequenzumformer verwendet.

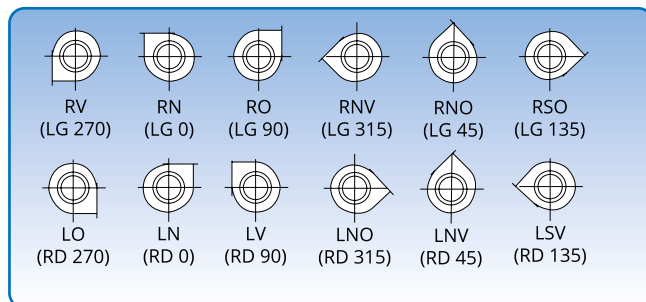
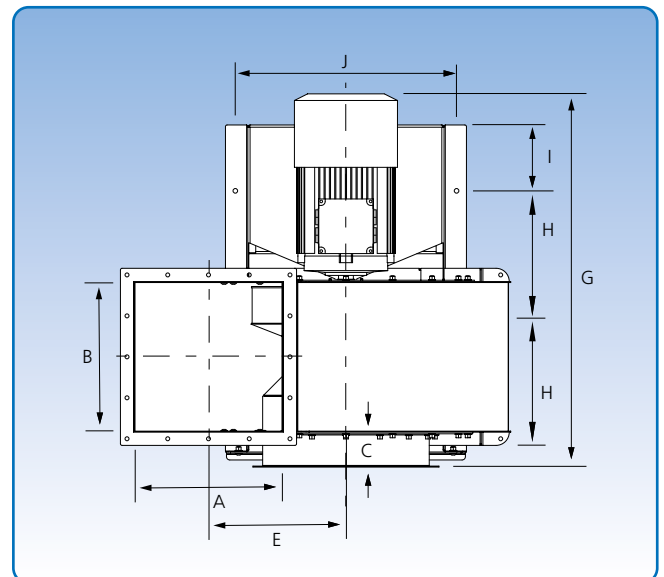
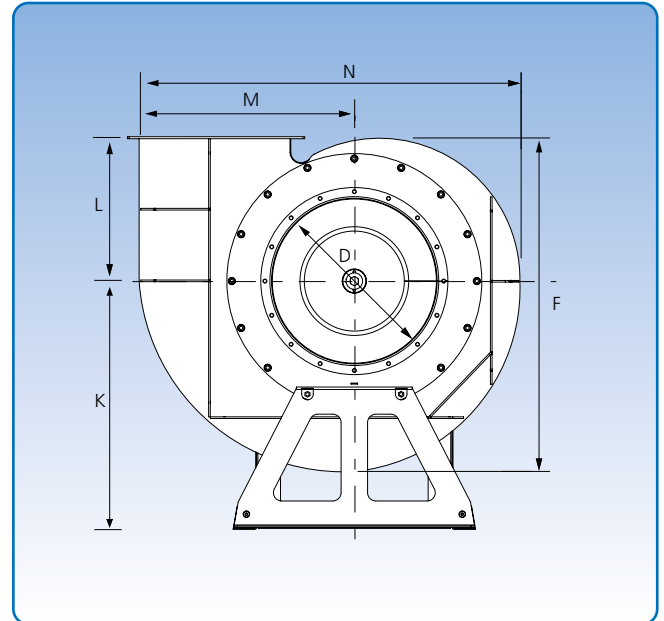
Max. innere Betriebstemperatur: 60°C

Der Eingang (D) wird standardmäßig mit Flansch geliefert.

Die spezifischen Abmessungen für den Ein- und Ausgangsflansch sind unter „Flansche“ zu finden.

Der Ventilator ist verfügbar in Funkenstreifschutzausführung mit Edelstahl einlass und explosionsgeschütztem (Eex) Motor.

Die folgenden Seiten enthalten die Diagramme der einzelnen Ventilatorarten.



6 Einbaulagen. Die Darstellungen der Einbaulage beziehen sich auf die Einlassseite.

Abmessungen															Gewicht ohne Motor kg
Typ	A mm	B mm	C mm	D mm	E mm	F mm	G mm	H mm	I mm	J mm	K mm	L mm	M mm	N mm	
JK-30MTD	250	250	106	300	318	645	733	275	51	430	550	276	450	768	37
JK-40MTD	350	350	106	400	368	779	903	370	49	550	650	326	550	1098	119
JK-50MTD	450	450	106	500	416	1012	1128	370	199	672	750	436	643	1146	206